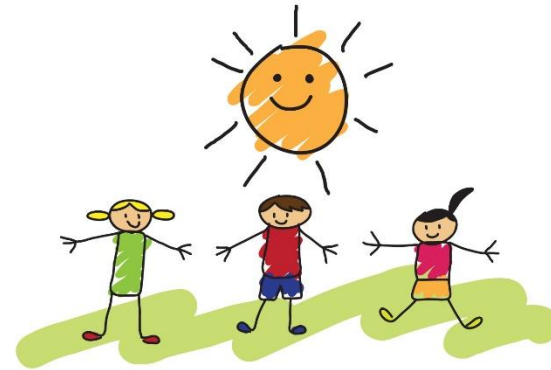


Aðlögun



Leikskólinn Ylur

Mývatnssveit

Aðlögun í leikskólanum YI

Aðlögun er sá tími sem nýtt barn kynnist starfsfólki, börnum og húsakynnum leikskólans.

Aðlögun er ekki einungis aðlögun barnsins, heldur einnig tími fyrir foreldra og starfsfólk til þess að kynnast og virða fyrir sér uppeldisaðferðir í sameiningu, heima og í leikskólanum.

Með góðum aðlögunartíma aukast því tengslin milli foreldra og starfsfólks og okkur gengur betur við sameiginlegt uppeldisstarf.

Aðlögun er höfð stuttan tíma dagsins fyrst og svo lengd dag frá degi til þess að barnið fái að velta hlutunum fyrir sér smátt og smátt. Það er nauðsynlegt til þess að koma í veg fyrir þreytu og að of mikið beri fyrir augu í einu.

Einnig er æskilegt að gefa barni aðlögun eftir að hafa verið lengi í burtu.

Aðlögun tekur oftast um fjóra daga og lengri tíma ef þörf krefur.

Þessir dagar eru mjög mikilvægir fyrir barnið til að stuðla að vellíðan þess í leikskólanum í framtíðinni.

Dagur 1. Foreldri og barn koma kl. 10:00 – 11:00

Við köllum þetta heimsókn, barnið fær að leika sér ef það vill í stutta stund.

Dagur 2. Mæting kl. 9:00 – 12:00

Barnið dvelur með foreldri í leiktíma og kynnist starfinu lítillega, borðar hádegismat og fer síðan heim

Dagur 3. Mæting kl. 08:00 – 14:00

Nú lengist dvölin og barnið tekur þátt í fastri starfsemi með foreldri. Foreldri vikir sér frá í smá stund ef hægt er en aldrei án þess að barnið sé vel meðvitað og samþykki. Barnið borðar hádegismat og tekur hvíld. Foreldri sækir barn um leið og það vaknar.

Dagur 4. Foreldri og barn mæta á tilsettum tíma og dvelja saman yfir morgunverð. Barn er svo skilið eftir og sótt í fyrra fallinu ef allt hefur gengið að óskum.

Foreldri og starfsmenn meta hvernig hefur gengið og ákvarða framhald ef þörf þykir, annars er formlegri aðlögun lokið.